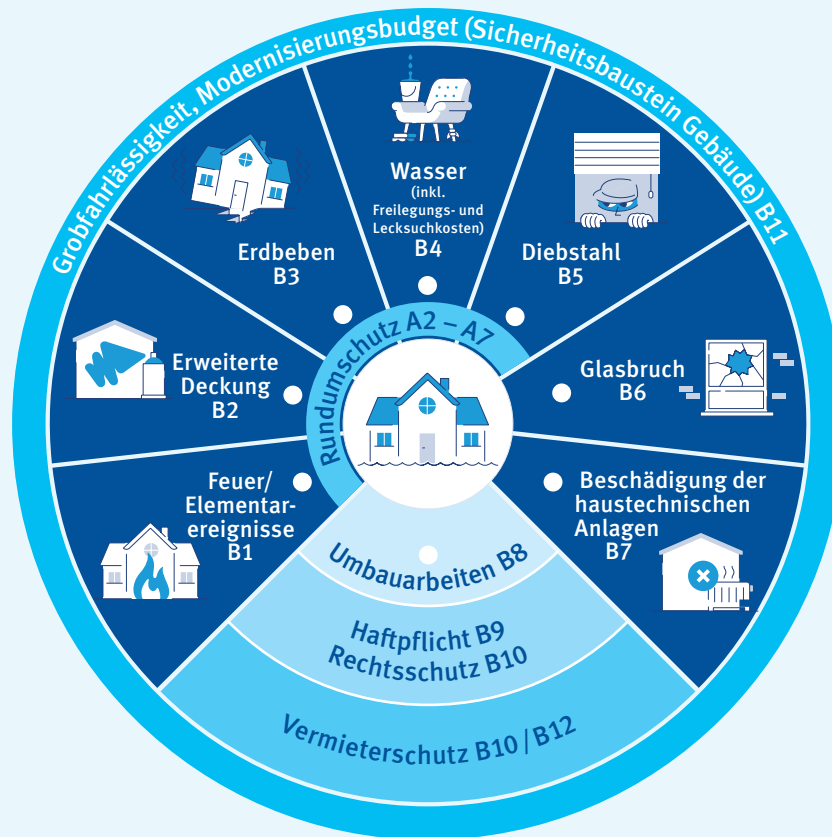


# BaloiseCombi Gebäude – umfassend versichert



## Rundumschutz



Vorsorgeversicherung A2	Ertragsausfälle A3	Geräte und Materialien A4
Gebäudeumgebung A5	Künstlerische und historische Werte A6	Kosten A7

## Haftpflicht und Rechtsschutz



Haftpflicht B9	Rechtsschutz B10	Vermieterrechtsschutz B10
-------------------	---------------------	------------------------------

## Vermieterschutz



Vermieterrechtsschutz B10	Sicherheitsbaustein Vermieter B12
------------------------------	---

# Ihre Module in der Gebäudeversicherung

Versicherte Ereignisse		Beispiele
<input type="radio"/> Feuer/Elementarereignisse (B1)	Schäden durch Feuer (z.B. Brand, Blitzschlag, Seng- und Nutzfeuerschäden) sowie Elementarereignisse	Ein Brand zerstört Ihr Gebäude
<input type="radio"/> Erweiterte Deckung (B2)	Innere Unruhen, böswillige Beschädigung, Fahrzeuganprall, Gebäudeeinsturz, umstürzende Bäume sowie Beschädigung durch wilde, nicht privat gehaltene Tiere	Ihr Gebäude wird vorsätzlich mit Graffiti verschmiert. Ihre Hausfassade samt Isolation wird durch einen Marder beschädigt
<input type="radio"/> Erdbeben (B3)	Zerstörung, Beschädigung oder Abhandenkommen als Folge von Erdbeben oder vulkanischen Eruptionen	Ein Erdbeben beschädigt Ihr Gebäude
<input type="radio"/> Wasser (B4)	Schäden durch Ausfliessen von Flüssigkeiten aus Leitungen, durch Eindringen von Regen-, Schnee- und Schmelzwasser, durch Rückstau sowie Schäden aus Grund- und Hangwasser	Wasser dringt durch eine defekte Wasserleitung ins Gebäude und beschädigt den Parkettboden
<input type="radio"/> Diebstahl (B5)	Beschädigungen am Gebäude infolge von Einbruchdiebstahl oder Beraubung	Anlässlich eines Einbruchs wird die Hauseingangstüre massiv beschädigt
<input type="radio"/> Glasbruch (B6)	Schäden an Gebäudeverglasungen und sanitären Einrichtungen	Eine Glasflasche fällt ins Lavabo. Das Lavabo weist einen durchgängigen Sprung auf
<input type="radio"/> Ertragsausfälle (A3)	Ausfall des Mietertrages, fortlaufende feste Kosten, Ertragsausfälle von eigenen Photovoltaik-Anlagen	Nach einem Brand sind diverse vermietete Räume nicht bewohnbar
<input type="radio"/> Kosten (A7)	Aufräumungs-, Entsorgungs- und Dekontaminationskosten, Bewegungs- und Schutzkosten, Nachteuerung, Löschkosten, Notmassnahmen, Schlossänderungskosten, Schadennachweis- und Expertenkosten	Nach einem Brand muss der Schadenort aufgeräumt und der Schutt entsorgt werden
Zusätzliche Bausteine		Beispiele
<input type="radio"/> Haustechnische Anlagen (B7)	Plötzliche und unfallmässige Beschädigungen oder Zerstörungen von haustechnischen Anlagen	Aufgrund eines technischen Defekts läuft die Heizung nicht mehr
<input type="radio"/> Erdwärmesonden/Erdregister (B7.4)	Plötzliche und unfallmässige Beschädigungen oder Zerstörungen von Erdwärmesonden oder Erdregistern	Eine defekte Erdwärmesonde muss ersetzt werden
<input type="radio"/> Umbauarbeiten (B8)	Schäden am Gebäude und an der Fahrhabe durch Renovations-, Unterhalts-, Umbau- und Erweiterungsarbeiten	Bei Renovationsarbeiten wird eine bestehende Wand stark beschädigt. Der Schadenverursacher ist nicht ermittelbar
<input type="radio"/> Vorsorgeversicherung (A2)	Wertsteigerung infolge von An- oder Umbauten sowie wertvermehrenden Investitionen an bereits durch den Vertrag versicherten Gebäuden	Sie haben nicht daran gedacht, die Gebäudeversicherungssumme wegen des kürzlich erstellten Wintergartens anzupassen. Bei einem versicherten Schaden steht Ihnen dafür die Vorsorgeversicherung zur Seite
<input type="radio"/> Geräte und Materialien (A4)	Kosten für die Reparatur oder den Ersatz von Geräten und Materialien	Durch ein Hochwasser wird das Heizöl verunreinigt
<input type="radio"/> Gebäudeumgebungen (A5)	Bauliche Anlagen, spezielle Foundationen, Umgebungsbepflanzungen	Die fest mit dem Schwimmbad verbundene Abdeckung wird durch Hagel beschädigt
<input type="radio"/> Künstlerische und historische Werte (A6)	Mehrkosten für originalgetreue Wiederinstandstellung bzw. originalgetreuen Wiederaufbau von Gebäuden mit künstlerischen oder historischen Werten	Ein eigens für Sie angefertigtes Wandbild wird durch einen Brand beschädigt
<input type="radio"/> Freilegungs- und Lecksuchkosten (A8)	Kosten für das Suchen, Freilegen und die Reparatur defekter Leitungen sowie Zumauern und Eindecken	Aus einer Leitung dringt Wasser ins Gebäude. Wir übernehmen die Lecksuchkosten sowie die Kosten für das Freilegen, die Reparatur und das Eindecken der Leitung
Haftpflicht		Beispiele
<input type="radio"/> Haftpflicht (B9)	Gesetzliche Haftpflicht bei Personen- und Sachschäden aus den versicherten Gebäuden inkl. der dazugehörenden Grundstücke und Anlagen	Ein loser Ziegel Ihres Hauses fällt auf einen Passanten und verletzt ihn
Rechtsschutz		Beispiele
<input type="radio"/> Rechtsschutz (B10)	Interessenwahrnehmung eines Versicherten für Rechtsfälle in seiner Eigenschaft als Eigentümer eines versicherten Gebäudes inkl. der dazugehörenden Grundstücke, Anlagen und Einrichtungen	Sie haben Streitigkeiten mit Handwerkern, da die verrichtete Arbeit erhebliche Mängel aufweist und die Mangelbehebung verweigert wird
<input type="radio"/> Vermieterrechtsschutz (B10.11)		Sie haben Streitigkeiten mit Mietern, da der Mietzins nicht bezahlt wird
Sicherheitsbausteine		Beispiele
<input type="radio"/> Sicherheitsbaustein Gebäude (B11)	Grobfahrlässigkeit, Modernisierungsbudget	Durch eine unbeaufsichtigte Kerze wird ein Brand ausgelöst
<input type="radio"/> Sicherheitsbaustein Vermieter (B12)	Sachschäden/Mängel am Mietobjekt, Ausfall des Mietertrages	Die Mietzinszahlung Ihres Mieters ist seit 3 Monaten fällig. Trotz Betreibung sind die Zinszahlungen ausstehend. Durch den Mieter wurden Sachbeschädigungen verursacht, die trotz Betreibung nicht beglichen wurden