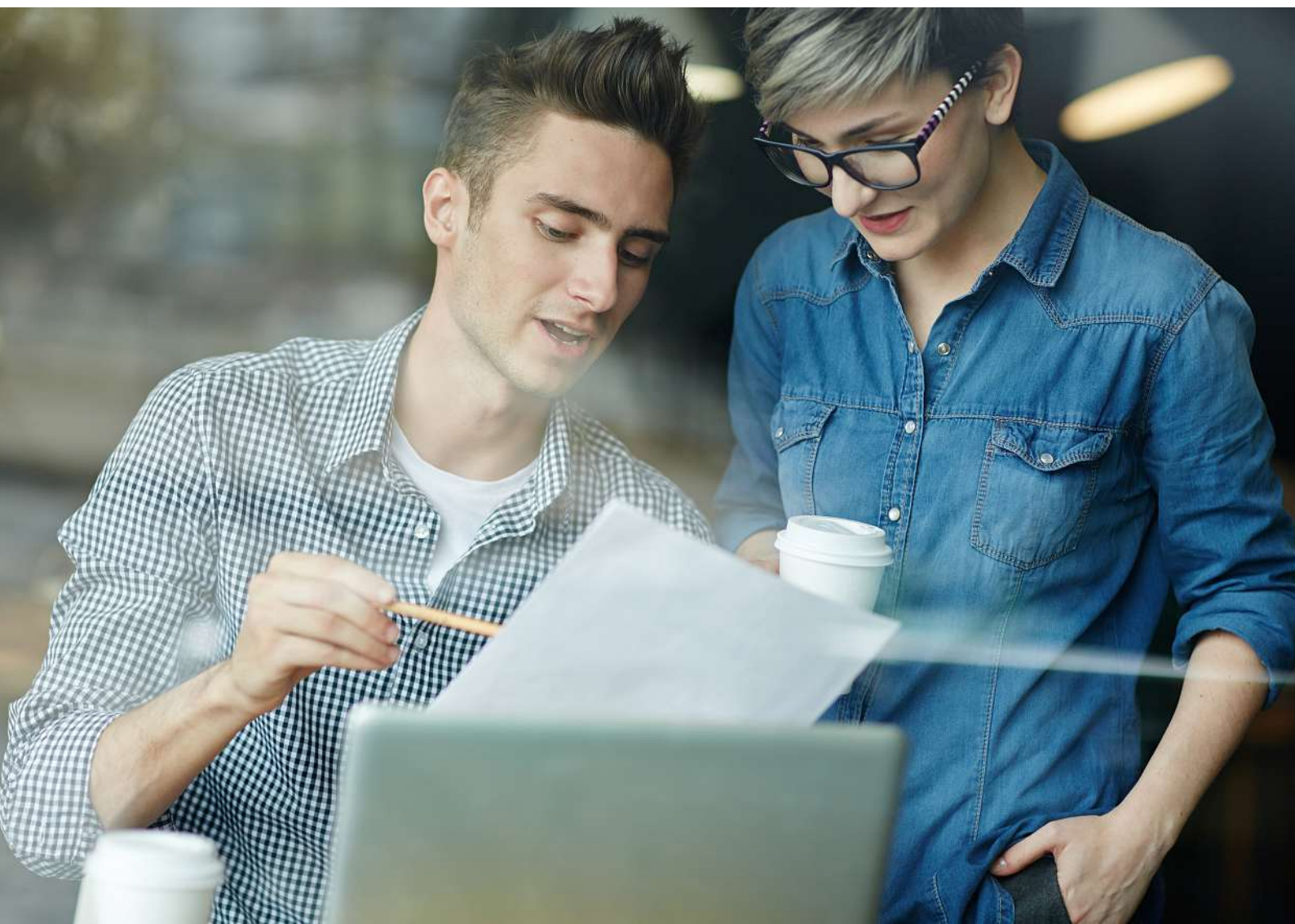


# Aperçu des prix des opérations de placement

Juin 2020





# Remarques générales

- Les prix indiqués ont été fixés à la date de publication de cette brochure.
- La Baloise Bank SoBa AG se réserve le droit de modifier en tout temps le montant des commissions, des taxes et des frais.
- Des informations concernant les produits et services soumis aux fluctuations des marchés sont disponibles au guichet de la banque.
- Votre conseiller à la clientèle / conseillère à la clientèle vous informera sur les prix des prestations de service spécifiques.
- Au demeurant, les Conditions générales de notre banque s'appliquent.

## Indemnités de distribution

---

À la fin de chaque année, la Baloise Bank SoBa rembourse intégralement – et de sa propre initiative – les éventuelles indemnités de distribution aux clients par bonification sur le compte (ces opérations de crédit ne peuvent pas être effectuées sur les comptes INVEST Épargne 3 ou sur les comptes de libre passage). De plus amples informations sont disponibles sur: [www.baloise.ch/retrocessions](http://www.baloise.ch/retrocessions)

---

## Taxe sur la valeur ajoutée

---

Dans le cas des personnes dont le domicile fiscal est situé en Suisse ou dans la Principauté de Liechtenstein, certains services sont facturés TVA en sus.

---

## Avoirs en déshérence

---

Il arrive que le contact avec des clients s'interrompe et que les valeurs patrimoniales déposées auprès de la banque deviennent par la suite des avoirs en déshérence. Les frais habituellement débités par la banque sont également applicables dans ce cas. La banque facture en outre au client, de manière appropriée, les frais occasionnés par les recherches, par le traitement spécial et par la surveillance de ces avoirs en déshérence.

---

# Baloise Invest

## Formules de prestations

Prestations	Assist	Guide	Guide All-in	Delegate
<b>Conseil</b>	sur des titres individuels	conseil complet relatif au portefeuille	conseil complet relatif au portefeuille	gestion de fortune intégrale
Élaboration du profil client		✓	✓	✓
Conseil relatif aux transactions	✓	✓	✓	
Analyse de portefeuille et recommandations		✓	✓	✓
Vérification du caractère approprié	✓	✓	✓	✓
Vérification de l'adéquation		✓	✓	✓
Administration du dépôt	✓	✓	✓	✓
Compte de titres	sur demande	sur demande	sur demande	✓
Entretien de développement		✓	✓	✓
Relevé de fortune	annuel	semestriel	semestriel	semestriel
Transactions <sup>1</sup>	selon tarif de courtage distinct	-20% sur le tarif de courtage	inclus	✓
Attestation de performance	CHF 96 p.a.	✓	✓	✓
Relevé fiscal	tarif distinct	✓	✓	✓
Conservation actions nominatives de Baloise Group	gratuit	gratuit	gratuit	
Frais Droits de garde <sup>2,3</sup> jusqu'à 500 000	0,45% p.a.	0,58% p.a.	0,82% p.a.	1,20% p.a.
Frais Droits de garde <sup>2,3</sup> jusqu'à 2 000 000	0,40% p.a.	0,48% p.a.	0,72% p.a.	1,08% p.a.
Frais Droits de garde <sup>2,3</sup> jusqu'à 5 000 000	0,35% p.a.	0,36% p.a.	0,60% p.a.	0,96% p.a.
Frais Droits de garde <sup>2,3</sup> jusqu'à 10 000 000	0,30% p.a.	0,30% p.a.	0,54% p.a.	0,90% p.a.
Frais Droits de garde <sup>2,3</sup> à partir de 10 000 000	sur demande	sur demande	sur demande	sur demande
Réalisation passive				-0,12% p.a.
Participation à la performance p.a.				-0,24% p.a.
Commission minimum mensuelle	CHF 15	CHF 20	CHF 35	CHF 50

<sup>1</sup> Ne sont pas considérés comme des transactions: l'exercice de droits de souscription, les options négociables et les financial futures.

<sup>2</sup> Les liquidités, actions nominatives de Baloise Group et les obligations de caisse de la Baloise Bank SoBa AG ne sont pas comprises dans les volumes des dépôts soumis à des frais.

<sup>3</sup> Pour les clients domiciliés en Suisse ou dans la Principauté de Liechtenstein, une partie des frais de la formule est soumise à la taxe sur la valeur ajoutée.

# Baloise selfTrade

## Formule de prestations

Prestations	selfTrade
Conseil	
Élaboration du profil client	
Conseil relatif aux transactions	
Analyse de portefeuille et recommandations	
Recommandations d'action	
Administration du dépôt	✓
Compte de titres	sur demande
Entretien de développement	
Relevé de fortune	annuel
Transactions	selon tarif de courtage distinct
Attestation de performance	CHF 96 p.a.
Relevé fiscal	tarif distinct
Frais Droits de garde jusqu'à 500 000	0,24% p.a.
Frais Droits de garde jusqu'à 2 000 000	0,24% p.a.
Frais Droits de garde jusqu'à 5 000 000	0,24% p.a.
Frais Droits de garde jusqu'à 10 000 000	0,18% p.a.
Frais Droits de garde à partir de 10 000 000	sur demande
Réalisation passive	
Participation à la performance p.a.	
Commission minimum mensuelle	CHF 8
Participation imposable aux frais (TVA)	100%

# Tarif de courtage

Les commissions indiquées dans le tarif de courtage sont des taux forfaitaires comprenant tant les commissions propres que les commissions étrangères. Les taux se com-

prennent sans droit de timbre fédéral de négociation, sans frais boursiers ni taxe de déclaration à la SIX Swiss Exchange, et sans autres taxes, redevances et frais.

1. Le tarif cumulatif suivant, calculé sur la valeur brute de la transaction, s'applique sur **les transactions en actions, certificats d'option, produits structurés**, et en fonds, uniquement s'ils sont négociés en Bourse (y compris ETF et fonds immobiliers):

Valeur brute en CHF	Transactions en CHF	Transactions en EUR et en USD <sup>1</sup>	Transactions dans les autres monnaies <sup>1</sup>
jusqu'à 15 000	0,60%	1,20%	1,60%
jusqu'à 30 000	0,55%	1,13%	1,50%
jusqu'à 50 000	0,50%	1,05%	1,40%
jusqu'à 70 000	0,45%	0,98%	1,30%
plus de 70 000	0,40%	0,90%	1,20%
<b>min. CHF</b>	<b>25</b>	<b>75</b>	<b>75</b>

De manière générale: réduction de 20% dans la formule de conseil Guide, aucune charge dans la formule de conseil Guide All-in et le mandat de gestion de fortune Delegate

2. Le tarif cumulé suivant, calculé sur la valeur brute de la transaction, s'applique aux **transactions sur obligations**:

Valeur brute en CHF	Transactions en CHF et en monnaies étrangères <sup>1</sup>
jusqu'à 15 000	0,60%
jusqu'à 30 000	0,55%
jusqu'à 50 000	0,50%
jusqu'à 70 000	0,45%
plus de 70 000	0,40%
<b>min. CHF</b>	<b>75</b>

<sup>1</sup> Le présent tarif s'applique aux pays suivants: Australie, Belgique, Danemark, Allemagne, Finlande, France, Grèce, Grande-Bretagne, Irlande, Islande, Italie, Canada, Liechtenstein, Luxembourg, Pays-Bas, Norvège, Autriche, Portugal, Suède, Espagne, États-Unis et Chypre. La Baloise Bank SoBa AG applique des suppléments d'un montant maximum de CHF 600.00 sur les transactions dans d'autres pays.

De manière générale: réduction de 20% dans la formule de conseil Guide, aucune charge dans la formule de conseil Guide All-in et le mandat de gestion de fortune Delegate

3. Le tarif suivant, calculé sur la valeur brute de la transaction, s'applique aux **transactions sur métal précieux physique avec livraison sur le dépôt de titres**:

Valeur brute en CHF	0,50%
<b>min. CHF</b>	<b>100</b>

#### 4. Tarif des fonds

Le tarif cumulé suivant (achat et vente), calculé sur la valeur brute de la transaction, s'applique aux transactions en CHF et en monnaies étrangères:

NAV <sup>2</sup> CHF	Fonds monétaires	Fonds obligataires	Autres fonds	Fonds LPP, Parts de fondations de placement
jusqu'à 15 000	0,40%	1,50%	1,70%	1.00%
jusqu'à 30 000	0,40%	1,35%	1,50%	1.00%
jusqu'à 50 000	0,40%	1,20%	1,30%	1.00%
jusqu'à 70 000	0,40%	1,05%	1,20%	1.00%
plus de 70 000	0,40%	0,90%	1,10%	1.00%
<b>min. CHF</b>	<b>25</b>	<b>25</b>	<b>25</b>	<b>25</b>

<sup>2</sup> Net Asset Value = valeur nette d'inventaire

Les émoluments de gestion de compte pour le compte de fonds de placement sont indiqués dans notre brochure «Aperçu des prix des prestations de base». Aucun courtage minimum n'est appliqué aux fonds de placement de Baloise Group et aux fonds LPP. Les commissions perçues par le fonds sont refacturées.

De manière générale: réduction de 20% dans la formule de conseil Guide, aucune charge dans la formule de conseil Guide All-in et le mandat de gestion de fortune Delegate

#### 5. Droits de souscription et options gratuites

Valeur brute jusqu'à CHF 400	10%
Valeur brute supérieure à CHF 400	Tarif actions en CHF, avec un minimum de CHF 40

#### 6. Supplément par ordre, via mandat téléphonique (selfTrade)

50 CHF

#### 7. Tarifs applicables aux options négociables et financial futures

7.1. Les tarifs suivants s'appliquent aux options négociées sur l'Eurex<sup>3</sup> sur des titres sous-jacents suisses ainsi que sur l'indice SMI; ils sont calculés sur la valeur du contrat cumulée par transaction:

	Valeur du contrat, CHF	Valeur du contrat cumulée, CHF	Commission, %	Commission, CHF	Commission, cumulée, CHF
jusqu'à	2 000	2 000		80	80
les suivants	2 000	4 000	1,00%	20	100
les suivants	3 000	7 000	0,90%	27	127
les suivants	3 000	10 000	0,80%	24	151
les suivants	10 000	20 000	0,70%	70	221
les suivants	10 000	30 000	0,60%	60	281
les suivants	20 000	50 000	0,50%	100	381
les suivants	50 000	100 000	0,40%	200	581
supérieur à	100 000		0,30%		

<sup>3</sup> Des frais Eurex (frais par contrat) sont applicables en plus de la commission.

7.2. Les tarifs suivants, calculés sur le nombre de contrats (one way) s'appliquent aux **financial futures** négociés sur l'Eurex<sup>3</sup>:

	<b>Future FSMI, Nombre de contrats</b>	<b>Prix en CHF par contrat</b>		<b>Futures CONF, Nombre de contrats</b>	<b>Prix en CHF par contrat</b>
Minimum CHF 80			Minimum CHF 80		
jusqu'à	25	15.00	jusqu'à	5	45
entre	26–50	12.50	entre	6–10	35
entre	51–125	10.00	entre	11–15	25
à partir de	126	7.50	à partir de	16	20

7.3 Les tarifs suivants s'appliquent aux options et **financial futures** négociés sur l'Eurex<sup>3</sup> sur des titres sous-jacents et des indices étrangers:

<b>Commissions, dont frais de courtage cumulés (one way), minimum EUR 100</b>	<b>Valeur du contrat</b>	<b>Nombre de contrats</b>	<b>Prix en EUR par contrat</b>
Options sur actions et indices	1,50%		
Futures sur indices et taux d'intérêt		jusqu'à 10 contrats	45
		jusqu'à 20 contrats	42
		à partir de 21 contrats	38

<sup>3</sup> Des frais Eurex (frais par contrat) sont applicables en plus de la commission.

7.4 Pour les options et financial futures négociés sur le CBOE sur des titres sous-jacents américains:

	<b>S&amp;P Futures, Nombre de contrats</b>	<b>Prix en USD par contrat</b>	<b>Options</b>	<b>Prix en USD par contrat</b>
Minimum USD 120			Minimum USD 120	
jusqu'à	10	38	2% de la valeur du contrat	
jusqu'à	20	32	plus	0,85
à partir de	21	27		

7.5 Pour les options et financial futures négociés sur le LIFFE sur des titres sous-jacents britanniques:

	<b>FTSE Futures, Nombre de contrats</b>	<b>Prix en GBP par contrat</b>	<b>Valeur du contrat Options</b>	<b>Prix en GBP par contrat</b>
Minimum GBP 80			Minimum GBP 80	
jusqu'à	10	38	jusqu'à GBP 20 000	2,0%
jusqu'à	20	35	plus de GBP 20 000	1,5%
à partir de	21	32		

7.6 **Tous les autres contrats:** 200% des commissions et des frais de la contrepartie, au minimum 150 CHF



## 8. Autres frais

### 8.1 Conditions applicables au compte métal calculé sur le capital moyen (charge annuelle):

Ouverture de compte / liquidation du compte <sup>4</sup>	gratuit
<b>Gestion du compte</b>	
Argent	0,25% p.a. de la valeur marchande
Or	0,20% p.a. de la valeur marchande
Palladium	0,20% p.a. de la valeur marchande
Platine	0,20% p.a. de la valeur marchande
Pièces (Vreneli, Krügerrand, Eagle, Maple Leaf)	0,25% p.a. de la valeur marchande
<b>Minimum</b>	<b>CHF 50</b>

<sup>4</sup> Lors de la liquidation du compte, les frais de gestion de compte sont facturés au prorata par mois commencé.

### 8.2 Conditions pour les placements fiduciaires

Placements fiduciaires (min. CHF 100 000 ou contre-valeur dans une monnaie étrangère)			Produits de placement Call (min. CHF 250 000 ou contre-valeur dans une monnaie étrangère)		
	Valeur brute, CHF	Commission		Valeur brute, CHF	Commission
jusqu'à	500 000	0,500%	jusqu'à	500 000	0,500%
jusqu'à	2 000 000	0,375%	jusqu'à	2 000 000	0,375%
supérieur à	2 000 000	0,250%	supérieur à	2 000 000	0,250%
<b>Minimum</b>		<b>CHF 150</b>	<b>Minimum</b>		<b>CHF 150</b>
			Changements de montant	à partir de 50 000	CHF 25

# Prestations générales

Valeurs mobilières en dépôt dans compte INVEST Épargne 3 et compte de libre passage

- Pour les valeurs mobilières en dépôt domiciliées en Suisse
- Pour les valeurs mobilières en dépôt domiciliées à l'étranger

	0,20%
	0,30%
Recherches sur demande du client (confirmations écrites)	CHF 100 / heure (min. CHF 30 par demande)
Recherche d'adresses	selon la durée, au minimum CHF 30
Coffres-forts	conformément aux tarifs locaux
Frais de banque restante	CHF 600 (par an et par client)
Compte numéroté	CHF 1000 (par an)
Planification financière	honoraires fixés d'entente mutuelle en fonction du temps effectif
Frais de calcul des rétrocessions	CHF 10
Frais de notification à caractère unique pour absence de nouvelles	CHF 100
Frais annuels avoirs en déshérence	CHF 50
Relevé fiscal Suisse	par valeur CHF 7, min. CHF 50 / max. CHF 650 par relevé
Rapport fiscal Allemagne	par valeur CHF 7, min. CHF 100 / max. CHF 650 par relevé

# Prestations relatives aux titres

## 1. Dispositions générales

- Les frais de livraison sont valables par poste.
- Le domicile du titre est le critère déterminant pour opérer la distinction entre les titres suisses et étrangers.

## 2. Livraison sans paiement:

<b>Entrées</b>	
Entrées comptables ou physiques dans le dépôt	gratuit
<b>Sorties</b>	
<b>Titres suisses</b>	
Livraison comptable d'obligations de caisse propres à la banque	CHF 30
Toutes les autres sorties comptables à des banques tierces	CHF 90
Livraison physique d'obligations de caisse propres à la banque	pas possible
Sortie physique par la poste <sup>5</sup> / au guichet (y compris polices, cédules hypothécaires et enveloppes fermées)	CHF 30 max. CHF 250
Sortie physique de mise en dépôt SIX SIS (dépôt collectif) par la poste <sup>5</sup> / au guichet	
→ jusqu'à 100 certificats	CHF 200
→ à partir de 101 certificats	CHF 250
Sortie physique d'autres offices de dépôt suisses	frais effectifs, plus CHF 50
<b>Titres étrangers</b>	
Livraison comptable à des banques tierces <sup>6,7</sup>	CHF 130
Livraison physique par guichet (y compris titres étrangers SIX SIS)	CHF 400
<b>Transferts de dépôt</b>	
Transferts sans paiement au sein de la Baloise Bank SoBa	gratuit
Transfert d'enregistrement	gratuit

## 3. Opérations de gestion

(p.ex. crédits de dividendes/coupons, remboursements de capital, corporate actions, augmentations de capital, splits, etc.)	comprises dans le prix de la formule Baloise Invest
---	---

## 4. Autres prestations relatives aux titres

Les prix des autres prestations relatives aux titres seront fixés individuellement selon la charge de travail.

## 5. Opérations du titulaire du dépôt (possible uniquement avec un compte bancaire)

Coupons/remboursements de titres physiques en CHF	gratuit
Coupons/remboursements de titres physiques en monnaie étrangère	4% du produit brut, min. CHF 20
Ventes de droits physiques dans le cadre de transactions en capital	tarif de courtage

<sup>5</sup> Frais d'envoi et d'assurance en sus

<sup>6</sup> Titres exotiques (p. ex. fonds offshore, Afrique du Sud, Australie, Amérique du Sud, etc.), frais effectifs majorés de 150 CHF

<sup>7</sup> Livraison de «Restricted Securities» 300 CHF par position



**Mention juridique:**

Le présent document est fourni à titre de publicité et d'information. Il est destiné exclusivement à la distribution en Suisse.

Plus d'informations sur [www.baloise.ch/lstfin](http://www.baloise.ch/lstfin)

**Baloise Bank SoBa AG**

Amthausplatz 4, Case postale

CH-4502 Solothurn

+41 (0)848 800 806

[bank@baloise.ch](mailto:bank@baloise.ch)

[www.baloise.ch](http://www.baloise.ch)