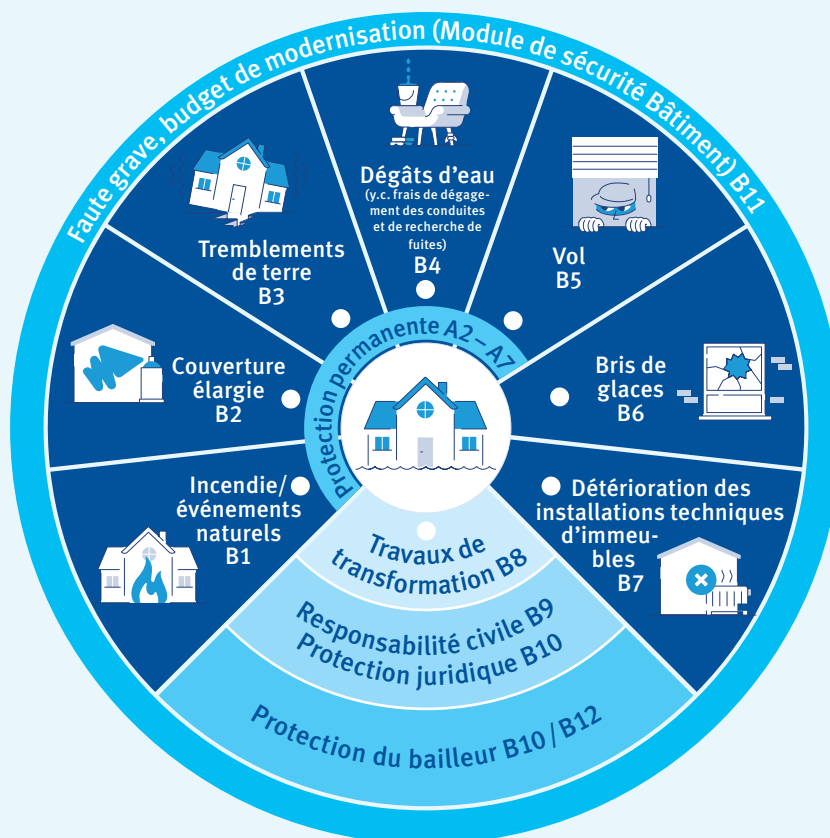


BaloiseCombi bâtiment – une assurance complète



Protection complète



Assurance prévisionnelle A2	Pertes de revenus A3	Appareils et matériel A4
Aménagements extérieurs du bâtiment A5	Valeurs artistiques et historiques A6	Frais A7

Responsabilité civile et protection juridique



Responsabilité civile B9	Protection juridique B10	Protection juridique du bailleur B10
--------------------------	--------------------------	--------------------------------------

Protection du bailleur



Protection juridique du bailleur B10	Module de sécurité Bailleur B12
--------------------------------------	---------------------------------

Vos modules dans l'assurance bâtiment

Événements assurés		Exemples
<input type="radio"/> Incendie/événements naturels (B1)	Dommages causés par un incendie (p. ex. feu, foudre, dommages dus au roussissement et à un feu utilitaire) et événements naturels	Un incendie détruit votre bâtiment
<input type="radio"/> Couverture élargie (B2)	Troubles intérieurs, acte de malveillance, collision de véhicules, effondrement de bâtiments, chute d'arbres et détérioration par des animaux sauvages qui ne sont pas détenus à titre privé	Votre bâtiment a été souillé intentionnellement de graffitis. La façade de votre maison et l'isolation sont endommagées par une martre
<input type="radio"/> Tremblements de terre (B3)	Destruction, détérioration ou disparition à la suite de tremblements de terre ou d'éruptions volcaniques	Un tremblement de terre endommage votre bâtiment
<input type="radio"/> Dégâts d'eau (B4)	Dommages causés par l'écoulement de liquides provenant des conduites, par les infiltrations d'eaux pluviales, la fonte de neige et de glace, par le refoulement ainsi que dommages dus à des nappes phréatiques et des eaux de ruissellement	En raison d'une conduite d'eau défectueuse, l'eau pénètre dans le bâtiment et endommage le parquet
<input type="radio"/> Vol (B5)	Détériorations causées au bâtiment lors de vol avec effraction ou de détournement	La porte d'entrée est fortement endommagée lors d'un cambriolage
<input type="radio"/> Bris de glaces (B6)	Dommages aux vitrages du bâtiment et aux installations sanitaires	Une bouteille en verre tombe dans le lavabo. Le lavabo présente une fissure continue
<input type="radio"/> Pertes de revenus (A3)	Perte du revenu locatif, frais fixes continus, pertes de revenus des installations photovoltaïques propres	Différentes pièces louées sont inhabitables après un incendie
<input type="radio"/> Frais (A7)	Frais de déblaiement et d'élimination, frais de décontamination, frais de déplacement et de protection, renchérissement ultérieur, frais d'extinction, mesures d'urgence, frais de changement de serrures, frais pour prouver le dommage et frais d'expertise	Après un incendie, le lieu du sinistre doit être nettoyé et les débris doivent être éliminés
Modules supplémentaires		Exemples
<input type="radio"/> Installations techniques d'immeubles (B7)	Détériorations ou destructions soudaines et accidentelles d'installations techniques d'immeubles	Le chauffage ne fonctionne plus en raison d'un défaut technique
<input type="radio"/> Sondes géothermiques/collecteurs terrestres (B7.4)	Détériorations ou destructions soudaines et accidentelles de sondes géothermiques ou de collecteurs terrestres	Une sonde géothermique défectueuse doit être remplacée
<input type="radio"/> Travaux de transformation (B8)	Dommages au bâtiment et aux biens mobiliers occasionnés par des travaux de rénovation, d'entretien, de transformation et d'extension	Un mur existant est fortement endommagé lors de travaux de rénovation. L'auteur du dommage ne peut être identifié
<input type="radio"/> Assurance prévisionnelle (A2)	Augmentation de valeur à la suite d'ajouts ou de transformations ainsi qu'investissements à valeur ajoutée sur les bâtiments déjà assurés par le contrat	Vous avez oublié d'ajuster la somme assurée pour le bâtiment en raison du jardin d'hiver récemment construit. Lors d'un sinistre assuré, l'assurance prévisionnelle est à vos côtés
<input type="radio"/> Appareils et matériel (A4)	Frais de réparation ou de remplacement d'appareils et de matériel	Le mazout est devenu inutilisable en raison d'une crue
<input type="radio"/> Aménagements extérieurs du bâtiment (A5)	Constructions immobilières, fondations spéciales, plantations environnantes	La couverture solidement fixée à la piscine est endommagée par la grêle
<input type="radio"/> Valeurs artistiques et historiques (A6)	Frais supplémentaires de remise en état ou de reconstruction fidèles à l'original de bâtiments ayant une valeur artistique ou historique	Un tableau mural réalisé spécialement pour vous est endommagé par un incendie
<input type="radio"/> Frais de dégagement des conduites et de recherche de fuites (A8)	Frais de recherche, de dégagement et de réparation des conduites défectueuses ainsi que frais nécessaires pour les refermer et les recouvrir	De l'eau d'une conduite pénètre dans le bâtiment. Nous prenons en charge les frais de recherche de fuites, ainsi que les frais de dégagement, de réparation et de recouvrement de la conduite
Responsabilité civile		Exemples
<input type="radio"/> Responsabilité civile (B9)	Responsabilité civile légale en cas de dommages corporels et matériels provenant des bâtiments assurés, y compris les terrains et installations y attenantes	Une tuile mal fixée de votre maison tombe sur un passant et le blesse
Protection juridique		Exemples
<input type="radio"/> Protection juridique (B10)	Sauvegarde des intérêts de l'assuré pour les différents cas juridiques en sa qualité de propriétaire d'un bâtiment assuré, y compris les terrains, ouvrages et installations y attenantes	Vous avez un litige avec un artisan ayant clairement manqué à ses obligations lors de ses travaux et refusant de corriger les problèmes
<input type="radio"/> Protection juridique du bailleur (B10.11)		Vous avez un litige avec un locataire car le loyer n'est pas payé
Modules de sécurité		Exemples
<input type="radio"/> Module de sécurité Bâtiment (B11)	Faute grave, budget de modernisation	Une bougie laissée sans surveillance déclenche un incendie
<input type="radio"/> Module de sécurité Bailleur (B12)	Dommages matériels/défauts de l'objet loué, perte du revenu locatif	Le loyer de votre locataire n'a pas été payé depuis 3 mois. Malgré les poursuites, les loyers restent impayés. Le locataire a causé des dommages matériels dont il n'a pas réglé les frais malgré les poursuites