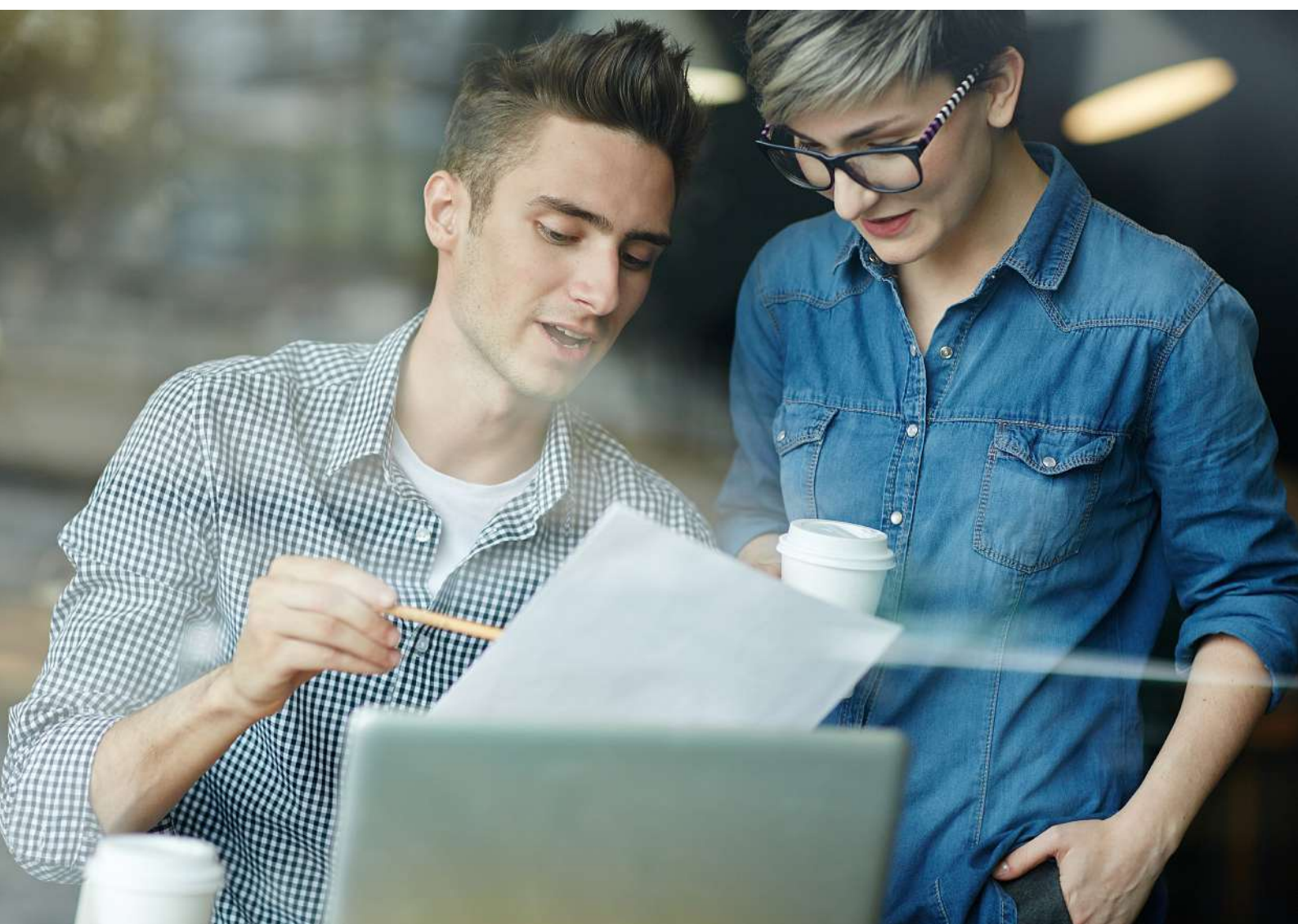


Panoramica dei prezzi delle operazioni d'investimento

Gennaio 2019



Informazioni generali

- I prezzi di seguito riportati sono aggiornati alla data di pubblicazione della presente brochure.
- La Baloise Bank SoBa AG si riserva il diritto di adeguare in qualsiasi momento commissioni, contribuzioni, tasse e spese.
- Le informazioni sui prezzi dei prodotti e servizi soggetti alle fluttuazioni del mercato sono disponibili allo sportello.
- Il suo/la sua consulente alla clientela la informerà con piacere in merito ai prezzi di specifici servizi.
- Per il resto si applicano le condizioni generali della nostra banca.

Indennità di distribuzione

La Baloise Bank SoBa AG rimborsa completamente e spontaneamente ai clienti le eventuali indennità di distribuzione alla fine di ogni anno tramite bonifico sul conto (su conti Invest Risparmio 3 o conti di libero passaggio non è possibile effettuare tali accrediti). Per ulteriori informazioni sul tema, visitare la pagina www.baloise.ch/retrocessioni

Imposta sul valore aggiunto

Per persone con domicilio fiscale in Svizzera o nel principato del Liechtenstein alcuni servizi vengono conteggiati al netto dell'IVA.

Averi non rivendicati

Capita spesso che i contatti con i clienti bancari si interrompano e che i valori patrimoniali depositati presso la banca di conseguenza non vengano rivendicati. Le tasse e le spese dovute alla banca si applicano anche in questo caso. Inoltre la banca addebita al cliente in misura adeguata i costi sostenuti per le ricerche e per il trattamento e la vigilanza particolari di valori non rivendicati.

Baloise Invest

Pacchetti di prestazioni

Prestazioni	Assist	Guide	Guide All-in	Delegate
Consulenza	su singoli titoli	completa sul portafoglio	completa sul portafoglio	amministrazione patrimoniale integrale
Creazione profilo BIA		✓	✓	✓
Consulenza per transazioni	✓	✓	✓	
Analisi di portafoglio e consigli su come agire		✓	✓	✓
Verifica dell'adeguatezza	✓	✓	✓	✓
Verifica dell'idoneità		✓	✓	✓
Amministrazione deposito	✓	✓	✓	✓
Conto titoli	su richiesta	su richiesta	su richiesta	✓
Colloquio sull'andamento		✓	✓	✓
Estratto patrimoniale	annuale	semestrale	semestrale	semestrale
Transazioni ¹	come da tariffa commissioni di borsa	-20% su tariffa commissioni	✓	✓
Certificato sulla performance	96 CHF p.a.	✓	✓	✓
Estratto fiscale	tariffario separato	✓	✓	✓
Deposito azioni nominative Baloise	gratis	gratis	gratis	
Tassa di pacchetto ^{2,3} fino a 500 000 CHF	0,45% p.a.	0,58% p.a.	0,82% p.a.	1,20% p.a.
Tassa di pacchetto ^{2,3} fino a 2 000 000 CHF	0,40% p.a.	0,48% p.a.	0,72% p.a.	1,08% p.a.
Tassa di pacchetto ^{2,3} fino a 5 000 000 CHF	0,35% p.a.	0,36% p.a.	0,60% p.a.	0,96% p.a.
Tassa di pacchetto ^{2,3} fino a 10 000 000 CHF	0,30% p.a.	0,30% p.a.	0,54% p.a.	0,90% p.a.
Tassa di pacchetto ^{2,3} da 10 000 000 CHF	su richiesta	su richiesta	su richiesta	su richiesta
Gestione passiva				-0,12% p.a.
Partecipazione alla performance				-0,24% p.a.
Spesa mensile minima	15 CHF	20 CHF	35 CHF	50 CHF

¹ Vale per tutte le transazioni come da tariffa commissioni punti 1, 2 e 4.

² Liquidità, azioni nominative Baloise e obbligazioni di cassa della Baloise Bank SoBa AG non valgono come volume dei depositi soggetto a commissione.

³ Per i clienti con domicilio in Svizzera o nel Principato del Liechtenstein, parte della tassa per il pacchetto servizi è soggetta all'IVA.

Baloise selfTrade

Pacchetto di prestazioni

Prestazioni	selfTrade
Consulenza	
Creazione profilo BIA	
Consulenza per transazioni	
Analisi di portafoglio e consigli su come agire	
Suggerimenti di azione	
Amministrazione deposito	✓
Conto titoli	su richiesta
Colloquio sull'andamento (deposito)	
Estratto patrimoniale	annuale
Transazioni ¹	come da tariffa commissioni di borsa
Certificato sulla performance	96 CHF p.a.
Estratto fiscale	tariffario separato
Tassa di pacchetto ² fino a 500 000 CHF	0,24% p.a.
Tassa di pacchetto ² fino a 2 000 000 CHF	0,24% p.a.
Tassa di pacchetto ² fino a 5 000 000 CHF	0,24% p.a.
Tassa di pacchetto ² fino a 10 000 000 CHF	0,18% p.a.
Tassa di pacchetto ² da 10 000 000 CHF	su richiesta
Gestione passiva	
Partecipazione alla performance	
Spesa mensile minima	8 CHF
Percentuale di spesa soggetta a obbligo fiscale (IVA)	100%

Tariffa commissioni di borsa

Le commissioni riportate nel presente tariffario sono tassi di costo forfettari che comprendono sia le commissioni proprie che quelle di terzi. Le tariffe si intendono al netto della

tassa federale di negoziazione, delle tasse di borsa e di registrazione per la SIX Swiss Exchange e di altre imposte, contribuzioni e tasse.

1. Per le **transazioni di azioni, warrant, prodotti strutturati** e fondi trattati esclusivamente in borsa (incl. ETF e fondi immobiliari) si applica la seguente tariffa cumulativa, calcolata sul valore lordo di ogni transazione:

Valore lordo in CHF	Transazioni in CHF	Transazioni in EUR e USD ¹	Transazioni in altre valute ¹
fino a 15 000	0,60%	1,20%	1,60%
fino a 30 000	0,55%	1,13%	1,50%
fino a 50 000	0,50%	1,05%	1,40%
fino a 70 000	0,45%	0,98%	1,30%
superiore a 70 000	0,40%	0,90%	1,20%
Min. CHF	25	75	75

In generale: 20% di riduzione nel pacchetto di consulenza Guide, nessun addebito nel pacchetto di consulenza Guide All-in e nel mandato di amministrazione patrimoniale Delegate

2. Per le **transazioni di obbligazioni** si applica la seguente tariffa cumulativa, calcolata sul valore lordo di ogni transazione:

Valore lordo in CHF	Transazioni in CHF e valute estere ¹
fino a 15 000	0,60%
fino a 30 000	0,55%
fino a 50 000	0,50%
fino a 70 000	0,45%
superiore a 70 000	0,40%
Min. CHF	75

¹ Il presente tariffario si applica ai paesi seguenti: Austria, Australia, Belgio, Canada, Cipro, Danimarca, Finlandia, Francia, Germania, Gran Bretagna, Grecia, Irlanda, Islanda, Italia, Liechtenstein, Lussemburgo, Norvegia, Paesi Bassi, Portogallo, Spagna, Stati Uniti e Svezia. Per le transazioni in altri paesi, la Baloise Bank SoBa AG riscuote in aggiunta supplementi fino a un massimo di 600 CHF.

In generale: 20% di riduzione nel pacchetto di consulenza Guide, nessun addebito nel pacchetto di consulenza Guide All-in e nel mandato di amministrazione patrimoniale Delegate

3. Per le **transazioni di metalli preziosi fisici con consegna in deposito** si applica la seguente tariffa, calcolata sul valore lordo di ogni transazione:

Valore lordo in CHF	0,50%
Min. CHF	100

4. Tariffe dei fondi

Per le transazioni in CHF e valute estere si applica la seguente tariffa cumulativa (acquisto e vendita), calcolata sul valore lordo di ogni transazione:

NAV ² in CHF	Fondi di mercato monetario	Fondi obbligazionari	Altri fondi	Fondi LPP, Quote di fondazioni di investimento
fino a 15 000	0,40%	1,50%	1,70%	1,00%
fino a 30 000	0,40%	1,35%	1,50%	1,00%
fino a 50 000	0,40%	1,20%	1,30%	1,00%
fino a 70 000	0,40%	1,05%	1,20%	1,00%
superiore a 70 000	0,40%	0,90%	1,10%	1,00%
Min. CHF	25	25	25	25

² Net Asset Value = valore netto d'inventario

La tassa per la tenuta del conto fondi è riportata nel nostro opuscolo "Panoramica dei prezzi dei servizi di base".

I fondi comuni d'investimento di Baloise Group e i fondi LPP non sono soggetti a valori minimi. Le commissioni addebitate dal fondo sono a carico del cliente.

In generale: 20% di riduzione nel pacchetto di consulenza Guide, nessun addebito nel pacchetto di consulenza Guide All-in e nel mandato di amministrazione patrimoniale Delegate

5. Diritti di opzione e opzioni gratuite

Valore lordo fino a CHF 400	10%
Valore lordo oltre CHF 400	Tariffa azioni in CHF, almeno CHF 40

6. Sovrapprezzo per ordine telefonico (selfTrade)

50 CHF

7. Tariffe per traded option e financial future

7.1 Per **opzioni** sul mercato Eurex³ su **sottostanti svizzeri** e sul mercato SMI si applicano le seguenti tariffe, calcolate sul valore cumulato del contratto per ogni transazione:

	Valore del contratto, CHF	Valore cumulato del contratto, CHF	Commissione, Percentuale	Commissione, CHF	Commissione, cumulata, CHF
fino a	2 000	2 000		80	80
i successivi	2 000	4 000	1,00%	20	100
i successivi	3 000	7 000	0,90%	27	127
i successivi	3 000	10 000	0,80%	24	151
i successivi	10 000	20 000	0,70%	70	221
i successivi	10 000	30 000	0,60%	60	281
i successivi	20 000	50 000	0,50%	100	381
i successivi	50 000	100 000	0,40%	200	581
superiore a	100 000		0,30%		

³ oltre alla commissione sono dovute le tasse Eurex (tasse per ogni contratto).

7.2 Per i **financial future** sul mercato **Eurex³** si applicano le seguenti tariffe, calcolate sul numero dei contratti (one way):

	Future SMI, Numero contratti	Prezzo in CHF a contratto		Future CONF, Numero contratti	Prezzo in CHF a contratto
minimo 80 CHF			minimo 80 CHF		
fino a	25	15.00	fino a	5	45
tra	26–50	12.50	tra	6–10	35
tra	51–125	10.00	tra	11–15	25
a partire da	126	7.50	a partire da	16	20

7.3 Per **opzioni** e **financial future** sul mercato **Eurex³** su **sottostanti e indici esteri** si applicano le seguenti tariffe:

Commissioni incl. quote broker cumulate (one way), minimo EUR 100	Valore del contratto	Numero contratti	Prezzo in EUR a contratto
Opzioni su azioni e indici	1,50%		
Future su indici e interessi		fino a 10 contratti	45
		fino a 20 contratti	42
		da 21 contratti	38

³oltre alla commissione sono dovute le tasse Eurex (tasse per ogni contratto).

7.4 Per **opzioni** e **financial future** sul mercato **CBOE** su **sottostanti statunitensi**:

	Future S&P, Numero contratti	Prezzo in USD a contratto	Opzioni	Prezzo in USD a contratto
minimo USD 120			minimo USD 120	
fino a	10	38.00	2% del valore del contratto	
fino a	20	32.00	più	0.85
a partire da	21	27.50		

7.5 Per **opzioni** e **financial future** sul mercato **LIFFE** su **sottostanti britannici**:

	Future FTSE, Numero contratti	Prezzo in GBP a contratto	Valore del contratto Opzioni	Prezzo in GBP a contratto
minimo GBP 80			minimo GBP 80	
fino a	10	38	fino a GBP 20 000	2,0%
fino a	20	35	oltre GBP 20 000	1,5%
a partire da	21	32		

7.6 **Tutti gli altri contratti**: 200% delle commissioni e spese della relativa controparte, minimo 150 CHF

8. Altre tasse

8.1 Condizioni per conto metalli calcolate sul capitale medio (carico annuo):

Apertura conto/estinzione del conto ⁴	gratis
Tenuta del conto	
Argento	0,25% p.a. del valore commerciale
Oro	0,20% p.a. del valore commerciale
Palladio	0,20% p.a. del valore commerciale
Platino	0,20% p.a. del valore commerciale
Monete (Vreneli, Krügerrand, Eagle, Maple Leaf)	0,25% p.a. del valore commerciale
Minimo	CHF 50

⁴ In caso di estinzione le tasse della gestione del conto vengono calcolate per mese per rata.

8.2 Condizioni per investimenti fiduciari

Investimenti fiduciari (min. CHF 100 000 o controvalore in valuta estera)			Prodotti prestati a breve termine (Call money) (min. CHF 250 000 o controvalore in valuta estera)		
	Valore lordo, CHF	Commissione		Valore lordo, CHF	Commissione
fino a	500 000	0,500%	fino a	500 000	0,500%
fino a	2 000 000	0,375%	fino a	2 000 000	0,375%
superiore a	2 000 000	0,250%	superiore a	2 000 000	0,250%
Minimo		CHF 150	Minimo		CHF 150
			Variazioni di importo	da 50 000	CHF 25

Servizi generali

Valori in depositi Invest Risparmio 3 e in depositi di libero passaggio

→ Per valori in depositi domiciliati in Svizzera

0,20%

→ Per valori in depositi domiciliati all'estero

0,30%

Ricerche su richiesta del cliente (conferma scritta)

100 CHF / ora (min. CHF 30 per ordine)

Ricerca dell'indirizzo

In base alla spesa, min. CHF 30

Cassette di sicurezza

Secondo le tariffe locali

Tariffa di fermobanca

CHF 600 (all'anno per cliente)

Conto cifrato

CHF 1000 (all'anno)

Pianificazione finanziaria

Onorario secondo dispendio e accordo

Spese calcolo retrocessioni

CHF 10

Tariffa unica di comunicazione di valori non rivendicati

CHF 100

Tariffa annua per valori non rivendicati

CHF 50

Estratto fiscale Svizzera

Per numero di valore CHF 7, min. CHF 50 / max CHF 650 per estratto

Rendiconto fiscale Germania

Per numero di valore CHF 7, min. CHF 100 / max CHF 650 per estratto

Servizi relativi ai titoli

1. Disposizioni generali:

- I prezzi per le consegne si applicano ad ogni posizione.
- Per la distinzione tra titoli svizzeri e titoli esteri è determinante il domicilio del titolo.

2. Consegne senza pagamento:

Conferimenti	
Conferimento in deposito, contabile o fisico	gratis
Ritiri	
Titoli svizzeri	
Consegna contabile obbligazioni di cassa della banca	CHF 30
Tutte le altre consegne contabili a banche terze	CHF 90
Consegna fisica obbligazioni di cassa della banca	non disponibile
Ritiro fisico per posta ⁵ /allo sportello (incl. polizze, cartelle ipotecarie e buste sigillate)	CHF 30 max CHF 250
Ritiro fisico da deposito SIX SIS (custodia collettiva) per posta ⁵ /allo sportello	
→ fino a 100 certificati	CHF 200
→ da 101 certificati	CHF 250
Ritiro fisico da altre sedi di deposito in Svizzera	costi effettivi più CHF 50
Ritiro fisico metalli preziosi dal conto metalli	CHF 100 ⁶
Titoli esteri	
Consegna contabile a banche terze ^{7,8}	CHF 130
Consegna fisica via sportello (incl. titoli esteri SIX SIS)	CHF 400
Trasferimenti di depositi	
Trasferimento senza pagamento all'interno della Baloise Bank SoBa	gratis
Cambiamento di intestazione	gratis

3. Operazioni di gestione

(Per es. accredito cedole/dividendi, rimborso del capitale, corporate action, aumento di capitale, split, ecc.)

incluso nella tassa di pacchetto Baloise Invest

4. Altri servizi relativi ai titoli

Per altri servizi relativi ai titoli, i prezzi verranno stabiliti individualmente a consuntivo.

5. Operazioni del titolare del deposito (possibile solo con estremi bancari)

Cedola o titolo rimborsabile fisicamente in CHF	gratis
Cedola o titolo rimborsabile fisicamente in valuta estera	4% del ricavo lordo, min. CHF 20
Vendita di diritti fisici per transazioni di consegna titoli	tariffa commissioni

⁵ Più spese di spedizione e di assicurazione

⁶ Più spese di porto, assicurazione e coniazione

⁷ Titoli esotici (ad es. fondi offshore, Sudafrica, Australia, Sudamerica, ecc.): costi effettivi più 150 CHF

⁸ Consegna di "restricted securities": 300 CHF a posizione

Baloise Bank SoBa AG
Amthausplatz 4, casella postale
CH-4502 Soletta
+41 (0)848 800 806
bank@baloise.ch

www.baloise.ch