



240.1165d 3.21 pdf

**Neues
Produkt**

BaloiseFlotte Motorfahrzeug

Die neue Versicherung für Fahrzeugflotten

Fahrzeuge gehören zu Ihrem geschäftlichen Alltag – die damit verbundenen Risiken im Strassenverkehr auch. Unsere Flotten-Motorfahrzeugversicherung schützt Ihr Unternehmen vor den finanziellen Folgen von Schäden: einfach in der Verwaltung und mit innovativen neuen Zusatzdeckungen.

Was ist neu?

Neue Deckungen

- Neuwertversicherung im Totalschadenfall
- Leuchten und Assistenzsysteme
- Innenraumversicherung
- Ersatzwagen
- Cross Liability Plus: Deckung auf dem Betriebsgelände und bei Konvoi-Fahrten

Leistungskategorien

- Nach Bedarf und je Fahrzeugart definierbar
- Versicherungsschutz und Selbstbehalte werden pro Leistungskategorie festgesetzt
- Stückprämie oder individuelle Prämie pro Fahrzeug je Leistungskategorie

Prämienzahlung

- Halb- oder vierteljährliche Zahlungsweise möglich
- Prämie auf Versicherungsnehmer und Halter aufteilbar

Einfache Dokumentation

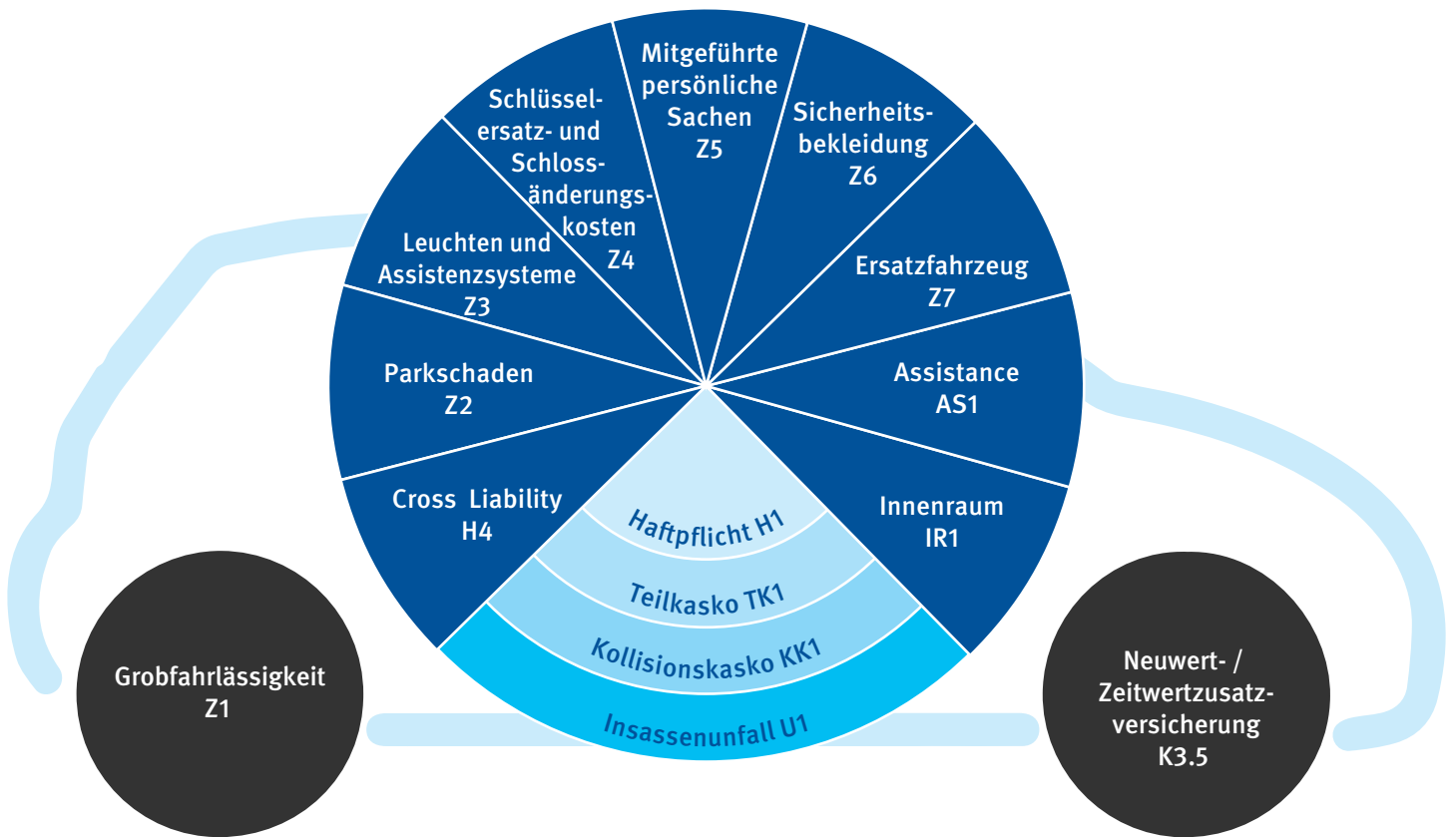
Fahrzeugverzeichnis

Das Fahrzeugverzeichnis beinhaltet den Bestand aller Fahrzeuge per Hauptfälligkeit beziehungsweise per Vertragsbeginn. Die Vorausprämie wird aufgrund des Fahrzeugbestandes berechnet.

Mutationsliste

Die Mutationsliste weist alle Mutationen im Fahrzeugpark aus, die während des zurückliegenden Versicherungsjahres erfolgt sind. Führen die Mutationen zu einer Mehr- oder Minderprämie, wird diese mit der ersten Rate der Vorausprämie für das neue Versicherungsjahr verrechnet.

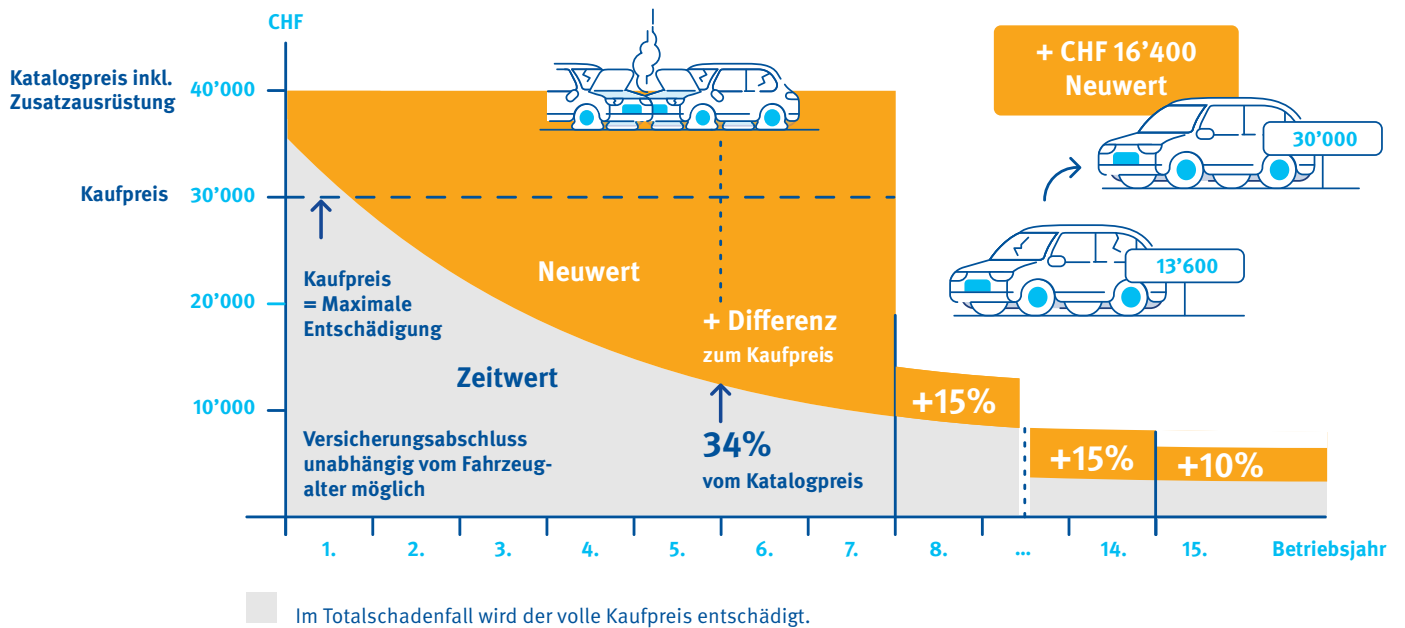
Die Bausteine im Überblick



Neuwertentschädigung

Mit der Neuwertversicherung erstatten wir im Totalschadenfall bis zum 7. Betriebsjahr den vollen Kaufpreis, ab dem 8. Betriebsjahr eine Zeitwertzusatzentschädigung.

Die Neuwertversicherung ist in der Flottenversicherung unabhängig vom Alter des Fahrzeuges einschliessbar.



Bausteine	Deckungen
Haftpflicht	
Haftpflicht	Gesetzliche Haftpflicht für Schäden von Personen und an fremden Sachen (z.B. Fahrzeugen), die mit einem versicherten Fahrzeug verursacht werden.
Neu Cross Liability	Versichert sind Schäden durch Kollision zwischen Fahrzeugen des selben Halters oder von Fahrzeugen, die im selben Vertrag versichert sind:
Basis	auf öffentlichen Strassen
Plus	zusätzlich zur Basisdeckung Schäden auf dem Betriebsgelände oder bei Konvoi-Fahrten
Kasko	
Neu Neuwert	Entschädigung des vollen Kaufpreises bis zum 7. Betriebsjahr, ab 8. Betriebsjahr wird über den Zeitwert hinaus eine Zusatzentschädigung von 15%, ab 15. Betriebsjahr von 10% des Katalogpreises vergütet.
Zeitwertzusatz	Entschädigung des vollen Kaufpreises bis zum 2. Betriebsjahr, danach wird über den Zeitwert hinaus eine Zusatzentschädigung bis zu 20% des Katalogpreises vergütet.
Teilkasko	Versichert sind: Diebstahl, Feuer, Elementarschäden, Glas, Marderschäden, Böswillige Beschädigung, Bemalen, Kollision mit Tieren, Hilfeleistungen für Verunfallte, Erdbeben
Kollisionskasko	Kollision, Zerkratzen
Zusatzdeckungen	
Grobfahrlässigkeit	Die Basler verzichtet bei grobfahrlässiger Verursachung des versicherten Ereignisses auf das Rückgriffs- bzw. Kürzungsrecht. Ausgenommen sind das Fahren in alkoholisiertem oder fahruntüchtigem Zustand oder massive Geschwindigkeitsübertretung.
Parkschaden	Schäden, die durch unbekannte Dritte am versicherten, parkierten Fahrzeug verursacht worden sind. Versichert sind max. 2 Schäden pro Fahrzeug und Kalenderjahr.
Basis	Die Leistungen sind pro Schadenereignis auf den im Vertrag vereinbarten Betrag begrenzt.
Plus	Die Leistungen pro Schadenereignis sind unbegrenzt.
Neu Leuchten und Assistenzsysteme	Schäden an Scheinwerfern, Heck- und Blinkleuchten, Seitenspiegeln, Sensoren der Fahrassistenzsysteme sowie an Rundumleuchten (z.B. Blaulicht).
Neu Innenraum	Schäden im Fahrzeuginnen-, Lade- oder Kofferraum. Bei Wohnmotorwagen und Wohnanhängern sind zusätzlich das Mobiliar und die elektrischen Geräte im Wohnraum (z.B. Kühlschrank, Boiler, TV-Gerät) sowie die Gas-, Trink- und Abwasseranlage versichert.
Schlüsseleratz- und Schlossänderungskosten	Schäden bei Verlust, Diebstahl oder Beschädigung der Fahrzeugschlüssel sowie Schlossänderungskosten inkl. Umprogrammieren der Wegfahrsperr.
Mitgeführte persönliche Sachen	Schäden an persönlichen Gegenständen, die Sie im Fahrzeug, mit dem Motorrad oder Motorfahrrad mitführen.
Sicherheitsbekleidung	für Fahrer von Motorrädern und Motorfahrrädern: Schäden an Helmen, Schutzanzügen und Kombi, einschliesslich Protektoren, Stiefeln und Handschuhen.
Assistance	Übernahme der Kosten für Pannenhilfe vor Ort, Abschleppen des versicherten Fahrzeuges, Organisation der Heim- oder Weiterreise für alle Insassen, der notwendigen Übernachtung sowie den Rücktransport des fahruntüchtigen Fahrzeuges.
Neu Ersatzfahrzeug	Ersatzfahrzeug für die Dauer der Reparatur, wenn das versicherte Fahrzeug infolge eines versicherten Kaskoschadens vorübergehend nicht benutzbar ist
Basis	CHF 120 pro Tag, max. CHF 600 pro versichertes Ereignis
Plus	CHF 500 pro Tag, max. CHF 2'500 pro versichertes Ereignis
Insassenunfall	
Todesfallkapital	Leistungspakete Basis, Plus, Premium oder Individuell wählbar.
Integritätskapital	Versichert sind die Fahrzeuginsassen bei einem Unfall im Sinne des Bundesgesetzes über den Allgemeinen Teil des Sozialversicherungsrechts (ATSG) bei der Benützung des versicherten Fahrzeuges.
Taggeld	
Spitaltaggeld	
Heilbehandlung	