

# Baloise Flotte Motorfahrzeug

## Die Versicherung für Fahrzeugflotten

Fahrzeuge gehören zu Ihrem geschäftlichen Alltag – die damit verbundenen Risiken im Strassenverkehr auch. Unsere Flotten-Motorfahrzeugversicherung schützt Ihr Unternehmen vor den finanziellen Folgen von Schäden: Einfach in der Verwaltung und mit innovativen neuen Zusatzdeckungen.

### Innovative Zusatzdeckungen

- Neuwertversicherung im Totalschadenfall
- Leuchten und Assistenzsysteme
- Innenraumversicherung
- Cross Liability Plus: Deckung auf dem Betriebsgelände und bei Konvoi-Fahrten
- Electra: Zusatzdeckung für Elektrofahrzeuge

### Leistungskategorien

- nach Bedarf und je Fahrzeugart definierbar
- Versicherungsschutz und Selbstbehalte werden pro Leistungskategorie festgesetzt
- Stückprämie oder individuelle Prämie pro Fahrzeug je Leistungskategorie

### Prämienzahlung

- halb- oder vierteljährliche Zahlungsweise möglich
- Prämie auf Versicherungsnehmer und Halter aufteilbar

### Einfache Dokumentation

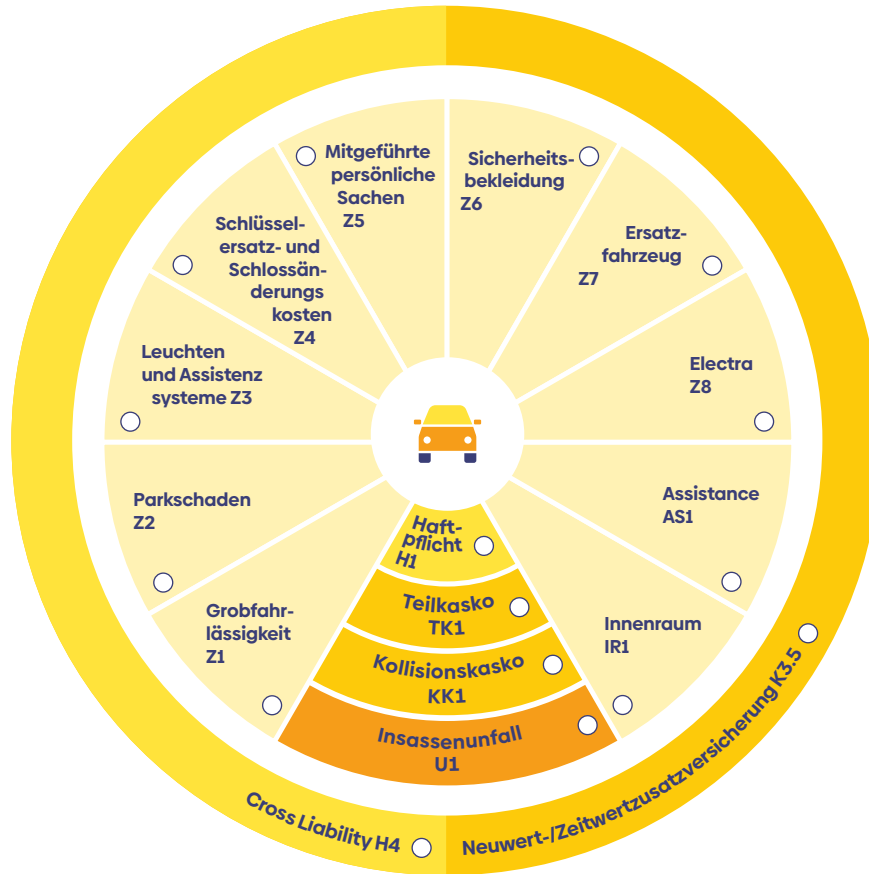
#### Fahrzeugverzeichnis

Das Fahrzeugverzeichnis beinhaltet den Bestand aller Fahrzeuge per Hauptfälligkeit beziehungsweise per Vertragsbeginn. Die Vorausprämie wird aufgrund des Fahrzeugbestandes berechnet.

#### Mutationsliste

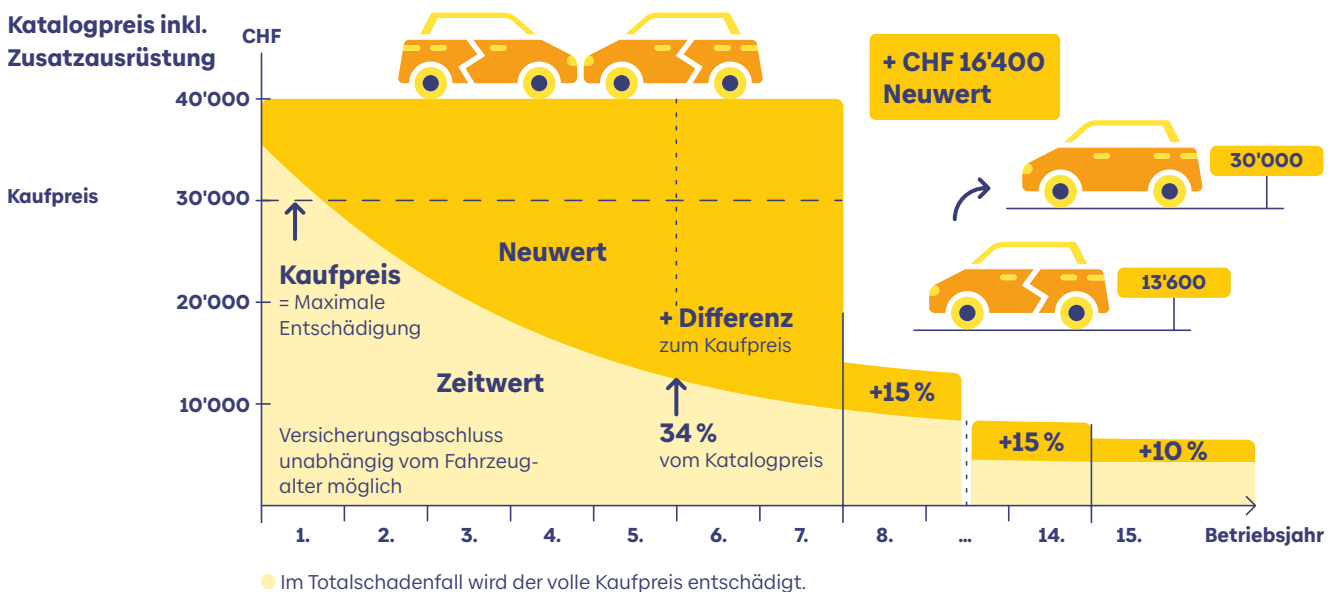
Die Mutationsliste weist alle Mutationen im Fahrzeugpark aus, die während des zurückliegenden Versicherungsjahres erfolgt sind. Führen die Mutationen zu einer Mehr- oder Minderprämie, wird diese mit der ersten Rate der Vorausprämie für das neue Versicherungsjahr verrechnet.

## Die Bausteine im Überblick



### Neuwertentschädigung

Mit der Neuwertversicherung erstatten wir im Totalschadensfall bis zum 7. Betriebsjahr den vollen Kaufpreis, ab dem 8. Betriebsjahr eine Zeitwertzusatzentschädigung. Die Neuwertversicherung ist in der Flottenversicherung unabhängig vom Alter des Fahrzeuges einschliessbar.



## Die Bausteine im Überblick

Bausteine	Deckungen
<b>Haftpflicht</b>	
<input type="radio"/> Haftpflicht (H1)	Gesetzliche Haftpflicht für Schäden von Personen und an fremden Sachen (z.B. Fahrzeugen), die mit einem versicherten Fahrzeug verursacht werden.
<input type="radio"/> Cross Liability (H4)	Versichert sind Schäden durch Kollision zwischen Fahrzeugen des selben Halters oder von Fahrzeugen, die im selben Vertrag versichert sind:
<input type="radio"/> Basis	auf öffentlichen Strassen
<input type="radio"/> Plus	zusätzlich zur Basisdeckung Schäden auf dem Betriebsgelände oder bei Konvoi-Fahrten
<b>Kasko</b>	
<input type="radio"/> Neuwert (K3.5)	Entschädigung des vollen Kaufpreises bis zum 7. Betriebsjahr; ab 8. Betriebsjahr wird über den Zeitwert hinaus eine Zusatzentschädigung von 15% und ab 15. Betriebsjahr von 10% des Katalogpreises vergütet.
<input type="radio"/> Zeitwertzusatz (K3.5)	Entschädigung des vollen Kaufpreises bis zum 2. Betriebsjahr, danach wird über den Zeitwert hinaus eine Zusatzentschädigung bis zu 20% des Katalogpreises vergütet.
<input type="radio"/> Teilkasko (TK1)	Versichert sind: Diebstahl, Feuer, Elementarschäden, Glas, Marderschäden, Böswillige Beschädigung, Bemalen, Kollision mit Tieren, Hilfeleistungen für Verunfallte.
<input type="radio"/> Kollisionskasko (KK1)	Kollision, Zerkratzen
<b>Zusatzdeckungen</b>	
<input type="radio"/> Grobfahrlässigkeit (Z1)	Baloise verzichtet bei grobfahrlässiger Verursachung des versicherten Ereignisses auf das Rückgriffs- bzw. Kürzungsrecht. Ausgenommen sind das Fahren in alkoholisiertem oder fahrunfähigem Zustand oder massive Geschwindigkeitsübertretung.
<input type="radio"/> Parkscha den (Z2)	Schäden, die durch unbekannte Dritte am versicherten, parkierten Fahrzeug verursacht worden sind. Versichert sind max. zwei Schäden pro Fahrzeug und Kalenderjahr.
<input type="radio"/> Basis	Die Leistungen sind pro Schadenereignis auf den im Vertrag vereinbarten Betrag begrenzt.
<input type="radio"/> Plus	Die Leistungen pro Schadenereignis sind unbegrenzt.
<input type="radio"/> Leuchten und Assistenzsysteme (Z3)	Schäden an Scheinwerfern, Heck- und Blinkleuchten, Seitenspiegeln, Sensoren der Fahrassistenzsysteme sowie an Rundumleuchten (z.B. Blaulicht).
<input type="radio"/> Innenraum (IR1)	Schäden im Fahrzeuginnen-, Lade- oder Kofferraum. Bei Wohnmotorwagen und Wohnanhängern sind zusätzlich das Mobiliar und die elektrischen Geräte im Wohnraum (z.B. Kühlschrank, Boiler, TV-Gerät) sowie die Gas-, Trink- und Abwasseranlage versichert.
<input type="radio"/> Schlüsselersatz- und Schlossänderungskosten (Z4)	Schäden bei Verlust, Diebstahl oder Beschädigung der Fahrzeugschlüssel sowie Schlossänderungskosten inkl. Umprogrammieren der Wegfahrsperrle.
<input type="radio"/> Mitgeführte persönliche Sachen (Z5)	Schäden an persönlichen Gegenständen, die Sie im Fahrzeug, mit dem Motorrad oder Motorfahrrad mitführen.
<input type="radio"/> Sicherheitsbekleidung (Z6)	Für Fahrer von Motorrädern und Motorfahrrädern: Schäden an Helmen, Schutzanzügen und Kombi, einschliesslich Protektoren, Stiefeln und Handschuhen.
<input type="radio"/> Ersatzfahrzeug (Z7)	Ersatzfahrzeug für die Dauer der Reparatur, wenn das versicherte Fahrzeug infolge eines versicherten Kaskoschadens vorübergehend nicht benützbar ist
<input type="radio"/> Basis	CHF 120/Tag, max. CHF 600 pro versichertes Ereignis
<input type="radio"/> Plus	CHF 500/Tag, max. CHF 2'500 pro versichertes Ereignis

Bausteine	Deckungen
<b>Zusatzdeckungen</b>	
<input type="radio"/> Electra (Z8)	
<input type="radio"/> Electra Batterie	Schäden an der Hochvolt-Batterie.
<input type="radio"/> Electra Ladestation/Ladekarte	Schäden an der Ladestation und am Ladezubehör von Elektrofahrzeugen sowie Schäden aufgrund Missbrauch der Ladekarte/-App.
<input type="radio"/> Assistance (AS1)	Übernahme der Kosten für Pannenhilfe vor Ort, Abschleppen des versicherten Fahrzeuges, Organisation der Heim- oder Weiterreise für alle Insassen, der notwendigen Übernachtung sowie den Rücktransport des fahrtüchtigen Fahrzeuges.
<input type="radio"/> Schweiz	Örtliche Geltung des Versicherungsschutzes in der Schweiz und im Fürstentum Liechtenstein.
<input type="radio"/> Europa	Örtliche Geltung des Versicherungsschutzes in Europa zzgl. Marokko, Tunesien und der Türkei. Kein Versicherungsschutz besteht für Kosovo, Russische Föderation, Belarus, Georgien, Armenien, Aserbaidschan und Kasachstan.
<b>Insassenunfall</b>	
<input type="radio"/> Todesfallkapital (U2.1)	Leistungspakete Basis, Plus, Premium oder Individuell wählbar.
<input type="radio"/> Integritätskapital (U2.2)	Versichert sind die Fahrzeuginsassen bei einem Unfall im Sinne des Bundesgesetzes über den Allgemeinen Teil des Sozialversicherungsrechts (ATSG) bei der Benützung des versicherten Fahrzeuges.
<input type="radio"/> Taggeld (U2.3)	
<input type="radio"/> Spitaltaggeld (U2.4)	
<input type="radio"/> Heilbehandlung (U2.5)	