



# BaloiseCombi Gebäude

## Ihr umfangreicher Gebäudeschutz

Die Gebäudeversicherung mit attraktiven Modulen und Sicherheitsbausteinen: BaloiseCombi Gebäude bietet unseren Kunden die Möglichkeit, ihr Gebäude rundum zu schützen. Versichert werden Immobilien von Privat- und Unternehmenskunden bis zu einer Gebäudeversicherungssumme von CHF 10 Mio. pro Objekt und maximal zehn Objekte pro Vertrag.

### Weitere versicherbare Objekte

- Autoeinstellhalle (nicht gewerbsmässig)
- unbebaute Grundstücke (inkl. Spielplätze, Privatstrassen)

### Umfassender Versicherungsschutz

#### Feuer

- inkl. Sengschäden bis CHF 5'000
- inkl. Meteoritenabstürze und andere Himmelskörper

#### Wasser

- Freilegungs- und Lecksuchkosten: im Rahmen der Gebäudeversicherungssumme mitversichert
- **Reparaturkosten** der flüssigkeitsführenden Leitungen inkl. Gasleitungen bis CHF 1'000 (auch **ausserhalb** des Gebäudes)

#### Glasbruch

- Bruchschäden an Gebäudeverglasungen inkl. sanitäre Einrichtungen sowie **Reparaturkosten** bei Oberflächenbeschädigungen von sanitären Einrichtungen
- notwendige Folgekosten für Zubehör und Armaturen bis CHF 1'000

#### Haftpflicht

- Versicherungssumme wählbar zwischen CHF 5, 10, 20 Mio.

#### Kosten

- bis 10% des Gebäudewertes in der Grunddeckung (Feuer/ES, Wasser, Erdbeben, erweiterte Deckung) mitversichert, optional erhöhbar
- Dekontaminationskosten
- Bewegungs- und Schutzkosten
- Löschkosten
- Schadensnachweis- und Expertenkosten

#### Ertragsausfälle

- Ertragsausfälle von eigenen Photovoltaikanlagen

## Attraktive Module

### Erweiterte Deckung

- Vollwertdeckung
- innere Unruhen (z.B. Krawalle, Tumulte)
- böswillige Beschädigung (z.B. Graffiti)
- Fahrzeuganprall (auch Eigenschäden)
- Gebäudeeinsturz
- umstürzende Bäume
- Beschädigung durch wilde, nicht privat gehaltene Tiere (z.B. Marder, Nagetiere, Insekten) bis CHF 10'000 mitversichert

### Erdbeben

- Zerstörung, Beschädigung oder Abhandenkommen als Folge von Erdbeben und vulkanischen Eruptionen
- **keine Mindestintensität** erforderlich

### Haustechnische Anlagen

- unvorhergesehene und plötzlich eintretende Beschädigung oder Zerstörung von zum Gebäude fest installierten haustechnischen Anlagen sowie Reparaturkosten
- Zeitwertdeckung (**min. 30%**) bei Totalschaden in ersten **fünf Jahren Neuwertentschädigung**

### Rechtsschutz

- Versicherungssumme CHF 300'000
- Einschluss Vermieterrechtsschutz möglich

### Vorsorgeversicherung

- Wertsteigerungen infolge An- oder Umbauten bis max. 10% der Gebäudeversicherungssumme automatisch und prämienfrei mitversichert

### Umbauarbeiten

- prämienfrei mitversichert, sofern Feuer und/oder Wasser eingeschlossen, Gesamtbaukosten: max. CHF 250'000
- Schäden am Gebäude und an der Fahrhabe bei Renovations- und Unterhalts-, Umbau- und Erweiterungsarbeiten (durch Fachmann ausgeführt)

## Sicherheitsbausteine

### Sicherheitsbaustein Gebäude

- Grobfahrlässigkeit
  - z.B. unbeaufsichtigte Kerze
  - z.B. überlaufende Badewanne
- Modernisierungsbudget für wertvermehrende Investitionen im Falle eines versicherten Totalschadens
- Versicherungssumme: 10% der Gebäudeversicherung, max. CHF 50'000

### Sicherheitsbaustein Vermieter

- durch Mieter verursachte Sachschäden/Mängel am Mietobjekt sowie Aufräumungs- und Entsorgungskosten der vom Mieter zurückgelassenen Sachen: max. CHF 5'000
- Übernahme von Mietzinsausständen von vermieteten Räumen für längstens sechs Monate: max. CHF 10'000
- Anspruch gegenüber Mieter im zumutbaren Rahmen geltend machen

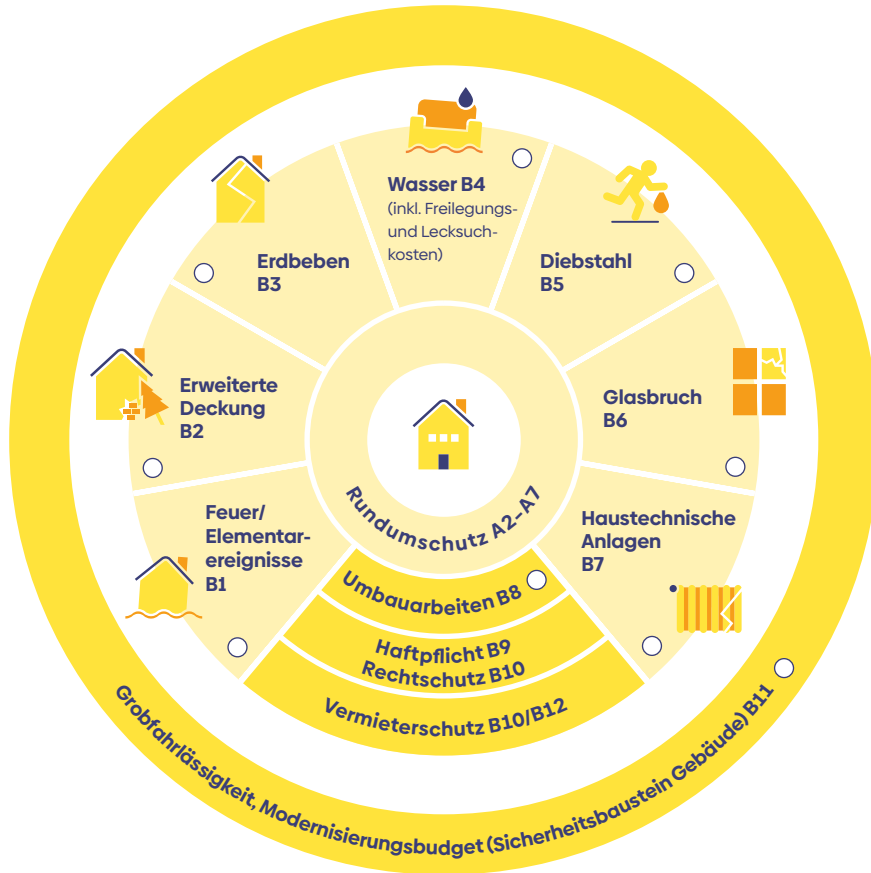
### Nachfolgende Deckungen können einzeln abgeschlossen werden:

- Feuer/Elementar, Wasser, Erdbeben, Haftpflicht, Rechtsschutz

**Haben Sie Fragen?**

**Wenden Sie sich an Ihren Baloise Ansprechpartner.**

## Produkteübersicht



	<b>Vorsorgeversicherung</b> A2 <input type="checkbox"/>	<b>Ertragsausfälle</b> A3 <input type="checkbox"/>	<b>Geräte und Materialien</b> A4 <input type="checkbox"/>
	<b>Gebäudeumgebung</b> A5 <input type="checkbox"/>	<b>Künstlerische und historische Werte</b> A6 <input type="checkbox"/>	<b>Kosten</b> A7 <input type="checkbox"/>
<b>Rundumschutz</b>			
	<b>Haftpflicht</b> B9 <input type="checkbox"/>	<b>Rechtsschutz</b> B10 <input type="checkbox"/>	<b>Vermieterrechtsschutz</b> B10 <input type="checkbox"/>
	<b>Haftpflicht und Rechtsschutz</b>		
	<b>Vermieterrechtsschutz</b> B10 <input type="checkbox"/>	<b>Sicherheitsbaustein Vermieter</b> B12 <input type="checkbox"/>	
	<b>Vermieterschutz</b>		